

Filtración



246

**Mantas
filtrantes**



246

**Filtración
primaria**



249

**Filtración
fina**



253

**Filtración
absoluta**



257

**Filtros de
carbón activo**



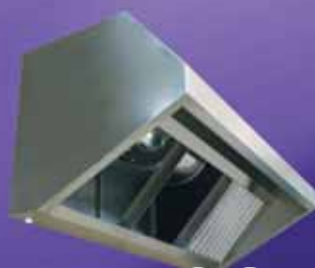
258

Electrodepuradores



259

**Retención de
grasas**



261

Campanas

CAPÍTULO 10 – FILTRACIÓN

Mantas filtrantes

Familia 10001



MA20



MA25



ESPUMA



M2 CARBON



PAINTSTOP

CODIGO	NOMBRE	CLASE	E	PVP
MA20	ROLLO DE MANTA FILTRO A-20 CLASE G2 DE 20x1m(T-150)	G2	A	85,0
MA25	ROLLO DE MANTA FILTRO A-25 CLASE G3 DE 20x1m(NGB-150)	G3	A	124,0
MA30	ROLLO DE MANTA FILTRO A-30 CLASE G3 DE 20x1m(NGB-290)	G3	A	95,0
MA40	ROLLO DE MANTA FILTRO A-40 CLASE G4 DE 20x1m(T-350)	G4	A	142,0
MA50	ROLLO DE MANTA FILTRO A-50 CLASE G4 DE 20x1m(T-500)	G4	A	191,2
MA55V	ROLLO DE MANTA FILTRO A-55 V CLASE F5 DE 20x1m(NF600)	F5	B	423,7
MNGB2902	ROLLO DE MANTA NGB-290/4 G4 DE 20X2m	G4	A2	345,3
M2 CARBON	M2 DE MANTA DE CARBON ACTIVO (ZKG-200)	--	B	18,7
PAINT25X1	ROLLO DE FILTRO PAINT STOP 25x1m	--	A	245,8
PAINT25X1,5	ROLLO DE FILTRO PAINT STOP 25x1,5m	--	B	368,7
ESPUMA5	PLANCHA DE ESPUMA 30/05 DE 2x1m	--	A	19,5
ESPUMA10	PLANCHA DE ESPUMA 20/10 DE 2x1m	--	A	33,4
ESPUMA15	PLANCHA DE ESPUMA 20/15 DE 2x1m	--	B	47,6
ESPUMA20	PLANCHA DE ESPUMA 20/20 DE 2x1m	--	B	61,7

Filtración primaria

Familia 10002

FILTERCEL - CFC



Paneles filtrantes de fibra de vidrio con marco de cartón. Las medidas no estandar llevan marco metálico.
Eficacia de filtrado **G3**.



GENERAL FILTER

Medidas estandar

CODIGO	MEDIDAS	E	PVP
CV12241	0287x0592x025	B	8,5
CV12242	0287x0592x050	B	9,0
CV16202	0400x0500x050	B	10,0
CV16251	0400x0625x025	B	10,5
CV16252	0400x0625x050	B	11,5
CV20201	0500x0500x025	B	13,0

CODIGO	MEDIDAS	E	PVP
CV20202	0500x0500x050	B	8,0
CV20251	0500x0625x025	B	11,5
CV20252	0500x0625x050	B	10,0
CV24241	0592x0592x025	B	11,0
CV24242	0592x0592x050	B	11,0
CV50862	0500x0860x050	B	15,0

Medidas no estandar

CODIGO	MEDIDAS	E	PVP
CV01022	hasta 10 dm2	B	10,0
CV01048	hasta 10 dm2	B	11,5
CV01522	hasta 15 dm2	B	12,0
CV01548	hasta 15 dm2	B	14,0
CV02022	hasta 20 dm2	B	14,0
CV02048	hasta 20 dm2	B	16,5
CV02522	hasta 25 dm2	B	16,5
CV02548	hasta 25 dm2	B	19,5
CV03022	hasta 30 dm2	B	18,0
CV03048	hasta 30 dm2	B	21,0
CV03522	hasta 35 dm2	B	20,0

CODIGO	MEDIDAS	E	PVP
CV03548	hasta 35 dm2	B	23,5
CV04022	hasta 40 dm2	B	21,0
CV04048	hasta 40 dm2	B	24,5
CV04522	hasta 45 dm2	B	22,5
CV04548	hasta 45 dm2	B	26,5
CV05022	hasta 50 dm2	B	24,0
CV05048	hasta 50 dm2	B	28,5
CV05522	hasta 55 dm2	B	25,5
CV05548	hasta 55 dm2	B	30,0
CV06022	hasta 60 dm2	B	27,0
CV06048	hasta 60 dm2	B	32,0

FILTERCEL – WR



Paneles filtrantes plisados de poliéster con marco de cartón. Las medidas no estandar llevan marco metálico. Eficacia de filtrado **G4**.



GENERAL FILTER

Medidas estandar

CODIGO	MEDIDAS	E	PVP
W12241	0287x0592x022	B	8,5
W12242	0287x0592x047	B	10,5
W12244	0287x0592x095	B	14,5
W16201	0394x0494x022	B	9,0
W16202	0394x0494x047	B	11,5
W16204	0394x0494x095	B	16,0
W16251	0394x0621x022	B	10,5
W16252	0394x0621x047	B	13,5
W16254	0394x0621x095	B	19,5
W20201	0494x0494x022	B	10,0

CODIGO	MEDIDAS	E	PVP
W20202	0494x0494x047	B	13,5
W20204	0494x0494x095	B	19,5
W20242	0490x0592x047	B	15,5
W20244	0490x0592x095	B	25,5
W20251	0494x0621x022	B	12,0
W20252	0494x0621x047	B	16,0
W20254	0494x0621x095	B	24,0
W24241	0592x0592x022	B	13,5
W24242	0592x0592x047	B	17,0
W24244	0592x0592x095	B	24,0

Medidas no estandar

CODIGO	MEDIDAS	E	PVP
W01022	hasta 10 dm2	B	9,0
W01048	hasta 10 dm2	B	12,5
W01099	hasta 10 dm2	B	19,5
W01522	hasta 15 dm2	B	12,5
W01548	hasta 15 dm2	B	18,0
W01599	hasta 15 dm2	B	25,0
W02022	hasta 20 dm2	B	15,0
W02048	hasta 20 dm2	B	20,0
W02099	hasta 20 dm2	B	32,0
W02522	hasta 25 dm2	B	16,0
W02548	hasta 25 dm2	B	23,0

CODIGO	MEDIDAS	E	PVP
W02599	hasta 25 dm2	B	34,5
W03022	hasta 30 dm2	B	18,0
W03048	hasta 30 dm2	B	25,0
W03099	hasta 30 dm2	B	37,0
W03522	hasta 35 dm2	B	20,0
W03548	hasta 35 dm2	B	29,0
W03599	hasta 35 dm2	B	40,0
W04022	hasta 40 dm2	B	22,0
W04048	hasta 40 dm2	B	32,0
W04099	hasta 40 dm2	B	43,0
W04522	hasta 45 dm2	B	24,0

FILTRACIÓN

CODIGO	MEDIDAS	E	PVP
W04548	hasta 45 dm2	B	34,0
W04599	hasta 45 dm2	B	47,0
W05022	hasta 50 dm2	B	26,5
W05048	hasta 50 dm2	B	37,5
W05099	hasta 50 dm2	B	50,5
W05522	hasta 55 dm2	B	28,0

CODIGO	MEDIDAS	E	PVP
W05548	hasta 55 dm2	B	40,5
W05599	hasta 55 dm2	B	55,0
W06022	hasta 60 dm2	B	31,5
W06048	hasta 60 dm2	B	44,0
W06099	hasta 60 dm2	B	58,0

FILTERCEL CFW40



Paneles filtrantes plisados de poliéster con marco de chapa galvanizada. Eficacia de filtrado **G4**.



GENERAL FILTER

Medidas estandar

CODIGO	MEDIDAS	E	PVP
LP412242	0287x0592x048	B	9,0
LP416254	0400x0625x098	B	20,0
LP412244	0287x0592x098	B	16,0
LP420202	0500x0500x048	B	11,5
LP412302	0287x0879x048	B	13,0
LP420204	0500x0500x098	B	19,5
LP412304	0287x0879x098	B	22,5
LP420242	0490x0592x048	B	12,5
LP416162	0400x0400x048	B	8,5
LP420244	0490x0592x098	B	22,0

CODIGO	MEDIDAS	E	PVP
LP416164	0400x0400x098	B	15,0
LP420252	0500x0625x048	B	13,5
LP416202	0400x0500x048	B	10,0
LP420254	0500x0625x098	B	22,5
LP416204	0400x0500x098	B	17,0
LP424242	0592x0592x048	B	14,5
LP416252	25x048 0400x06	B	12,0
LP424244	0592x0592x098	B	24,0

Medidas no estandar

CODIGO	MEDIDAS	E	PVP
LP401048	Hasta 10 dm2	B	9,0
LP401099	Hasta 10 dm2	B	13,5
LP401548	Hasta 15 dm2	B	12,0
LP401599	Hasta 15 dm2	B	18,0
LP402048	Hasta 20 dm2	B	14,5
LP402099	Hasta 20 dm2	B	22,5
LP402548	Hasta 25 dm2	B	16,5
LP402599	Hasta 25 dm2	B	25,0
LP403048	Hasta 30 dm2	B	17,5
LP403099	Hasta 30 dm2	B	28,5
LP403548	Hasta 35 dm2	B	20,0

CODIGO	MEDIDAS	E	PVP
LP403599	Hasta 35 dm2	B	32,5
LP404048	Hasta 40 dm2	B	22,0
LP404099	Hasta 40 dm2	B	36,0
LP404548	Hasta 45 dm2	B	24,0
LP404599	Hasta 45 dm2	B	39,0
LP405048	Hasta 50 dm2	B	25,5
LP405099	Hasta 50 dm2	B	42,5
LP405548	Hasta 55 dm2	B	27,0
LP405599	Hasta 55 dm2	B	46,0
LP406048	Hasta 60 dm2	B	29,5
LP406099	Hasta 60 dm2	B	49,5

FILTROS DE BOLSAS ABE



Filtros de bolsas de microfibra de vidrio. Eficacia de filtrado **F6 a F9**.



GENERAL FILTER

ABE60

CODIGO	MEDIDAS	EFIC.	E	PVP
EBF650558	0287x0592x535	F6	B	36,0
EBF650568	0287x0592x636	F6	B	38,0
EBF650578	0287x0592x737	F6	B	41,0
EBF650598	0287x0592x915	F6	B	46,5
EBF650858	0490x0592x535	F6	B	50,5
EBF650868	0490x0592x636	F6	B	54,5
EBF650878	0490x0592x737	F6	B	58,5
EBF650898	0490x0592x915	F6	B	66,0
EBF651058	0592x0592x535	F6	B	63,5
EBF651068	0592x0592x636	F6	B	69,0
EBF651078	0592x0592x737	F6	B	74,5
EBF651098	0592x0592x915	F6	B	86,5

CODIGO	MEDIDAS	EFIC.	E	PVP
EBF65055	0287x0592x535	F6	B	41,0
EBF65056	0287x0592x636	F6	B	44,0
EBF65057	0287x0592x737	F6	B	48,0
EBF65059	0287x0592x915	F6	B	55,0
EBF65085	0490x0592x535	F6	B	61,5
EBF65086	0490x0592x636	F6	B	67,0
EBF65087	0490x0592x737	F6	B	72,5
EBF65089	0490x0592x915	F6	B	82,5
EBF65105	0592x0592x535	F6	B	75,0
EBF65106	0592x0592x636	F6	B	81,5
EBF65107	0592x0592x737	F6	B	89,5
EBF65109	0592x0592x915	F6	B	103,5

ABE70

CODIGO	MEDIDAS	EFIC.	E	PVP
EBF850558	0287x0592x535	F7	B	38,0
EBF850568	0287x0592x636	F7	B	41,5
EBF850578	0287x0592x737	F7	B	44,5
EBF850598	0287x0592x915	F7	B	51,5
EBF850858	0490x0592x535	F7	B	54,5
EBF850868	0490x0592x636	F7	B	59,5
EBF850878	0490x0592x737	F7	B	64,0
EBF850898	0490x0592x915	F7	B	73,0
EBF851058	0592x0592x535	F7	B	69,0
EBF851068	0592x0592x636	F7	B	76,0
EBF851078	0592x0592x737	F7	B	82,0
EBF851098	0592x0592x915	F7	B	96,0

CODIGO	MEDIDAS	EFIC.	E	PVP
EBF85055	0287x0592x535	F7	B	44,5
EBF85056	0287x0592x636	F7	B	48,5
EBF85057	0287x0592x737	F7	B	53,0
EBF85059	0287x0592x915	F7	B	61,0
EBF85085	0490x0592x535	F7	B	67,5
EBF85086	0490x0592x636	F7	B	74,0
EBF85087	0490x0592x737	F7	B	80,5
EBF85089	0490x0592x915	F7	B	92,0
EBF85105	0592x0592x535	F7	B	82,0
EBF85106	0592x0592x636	F7	B	90,5
EBF85107	0592x0592x737	F7	B	99,5
EBF85109	0592x0592x915	F7	B	115,5

ABE90

CODIGO	MEDIDAS	EFIC.	E	PVP
EBF950558	0287x0592x535	F9	B	43,0
EBF950568	0287x0592x636	F9	B	47,0
EBF950578	0287x0592x737	F9	B	51,0
EBF950598	0287x0592x915	F9	B	59,0
EBF950858	0490x0592x535	F9	B	61,5
EBF950868	0490x0592x636	F9	B	68,0
EBF950878	0490x0592x737	F9	B	73,5
EBF950898	0490x0592x915	F9	B	84,0
EBF951058	0592x0592x535	F9	B	78,0
EBF951068	0592x0592x636	F9	B	86,5
EBF951078	0592x0592x737	F9	B	94,5
EBF951098	0592x0592x915	F9	B	111,5
EBF95055	0287x0592x535	F9	B	50,5

CODIGO	MEDIDAS	EFIC.	E	PVP
EBF95056	0287x0592x636	F9	B	56,0
EBF95057	0287x0592x737	F9	B	60,5
EBF95059	0287x0592x915	F9	B	70,5
EBF95085	0490x0592x535	F9	B	76,5
EBF95086	0490x0592x636	F9	B	84,5
EBF95087	0490x0592x737	F9	B	92,5
EBF95089	0490x0592x915	F9	B	107,0
EBF95105	0592x0592x535	F9	B	93,0
EBF95106	0592x0592x636	F9	B	103,5
EBF95107	0592x0592x737	F9	B	114,5
EBF95109	0592x0592x915	F9	B	134,0

FILTROS DE BOLSAS ABS



Filtros de bolsas de microfibra sintética con marco metálico de chapa galvanizada. Eficacias de filtrado **F6 a F9**.



GENERAL FILTER

ABS60-S80

CODIGO	MEDIDAS	EFIC.	E	PVP
BS550548	0287x0592x380	F6	B	22,0
BS550558	0287x0592x535	F6	B	25,0
BS550568	0287x0592x636	F6	B	27,0
BS550578	0287x0592x737	F6	B	28,5
BS550598	0287x0592x915	F6	B	34,0
BS550848	0490x0592x380	F6	B	32,0
BS550858	0490x0592x535	F6	B	36,0
BS550868	0490x0592x636	F6	B	39,0

ABS60-S100

CODIGO	MEDIDAS	EFIC.	E	PVP
BS55054	0287x0592x380	F6	B	25,0
BS55055	0287x0592x535	F6	B	29,0
BS55G55	0287x0892x535	F6	B	40,0
BS55056	0287x0592x636	F6	B	31,5
BS55G56	0287x0892x636	F6	B	44,0
BS55057	0287x0592x737	F6	B	33,5
BS55059	0287x0592x915	F6	B	40,0
BS55084	0490x0592x380	F6	B	38,0
BS55085	0490x0592x535	F6	B	44,0
BS55G85	0490x0892x535	F6	B	64,0
BS55086	0490x0592x636	F6	B	48,0

ABS60-S120

CODIGO	MEDIDAS	EFIC.	E	PVP
BS55054X	0287x0592x380	F6	B	29,0
BS55055X	0287x0592x535	F6	B	33,5
BS55056X	0287x0592x636	F6	B	36,5
BS55084X	0490x0592x380	F6	B	46,0
BS55085X	0490x0592x535	F6	B	53,0

ABS70-S80

CODIGO	MEDIDAS	EFIC.	E	PVP
BS850548	0287x0592x380	F7	B	22,5
BS850558	0287x0592x535	F7	B	26,0
BS850568	0287x0592x636	F7	B	28,0
BS850578	0287x0592x737	F7	B	30,0
BS850598	0287x0592x915	F7	B	35,5
BS850848	0490x0592x380	F7	B	32,5
BS850858	0490x0592x535	F7	B	37,5
BS850868	0490x0592x636	F7	B	40,0

CODIGO	MEDIDAS	EFIC.	E	PVP
BS550878	0490x0592x737	F6	B	41,5
BS550898	0490x0592x915	F6	B	48,0
BS551048	0592x0592x380	F6	B	39,0
BS551058	0592x0592x535	F6	B	44,0
BS551068	0592x0592x636	F6	B	48,0
BS551078	0592x0592x737	F6	B	52,0
BS551098	0592x0592x915	F6	B	63,0

CODIGO	MEDIDAS	EFIC.	E	PVP
BS55G86	0490x0892x636	F6	B	71,5
BS55087	0490x0592x737	F6	B	51,5
BS55089	0490x0592x915	F6	B	60,0
BS55104	0592x0592x380	F6	B	45,0
BS55105	0592x0592x535	F6	B	52,0
BS55G05	0592x0892x535	F6	B	76,0
BS55106	0592x0592x636	F6	B	57,0
BS55G06	0592x0892x636	F6	B	85,5
BS55107	0592x0592x737	F6	B	62,5
BS55109	0592x0592x915	F6	B	75,0

CODIGO	MEDIDAS	EFIC.	E	PVP
BS55086X	0490x0592x636	F6	B	57,5
BS55104X	0592x0592x380	F6	B	54,0
BS55105X	0592x0592x535	F6	B	62,5
BS55106X	0592x0592x636	F6	B	68,0

CODIGO	MEDIDAS	EFIC.	E	PVP
BS850878	0490x0592x737	F7	B	43,5
BS850898	0490x0592x915	F7	B	50,5
BS851048	0592x0592x380	F7	B	40,0
BS851058	0592x0592x535	F7	B	46,0
BS851068	0592x0592x636	F7	B	50,5
BS851078	0592x0592x737	F7	B	54,5
BS851098	0592x0592x915	F7	B	66,0

ABS70-S100

CODIGO	MEDIDAS	EFIC.	E	PVP
BS85054	0287x0592x380	F7	B	25,5
BS85055	0287x0592x535	F7	B	30,0
BS85G55	0287x0892x535	F7	B	41,0
BS85056	0287x0592x636	F7	B	32,5
BS85G56	0287x0892x636	F7	B	45,0
BS85057	0287x0592x737	F7	B	35,5
BS85059	0287x0592x915	F7	B	41,5
BS85084	0490x0592x380	F7	B	39,5
BS85085	0490x0592x535	F7	B	45,5
BS85G85	0490x0892x535	F7	B	64,0
BS85086	0490x0592x636	F7	B	49,5

ABS70-S120

CODIGO	MEDIDAS	EFIC.	E	PVP
BS85054X	0287x0592x380	F7	B	30,0
BS85055X	0287x0592x535	F7	B	35,0
BS85056X	0287x0592x636	F7	B	38,0
BS85084X	0490x0592x380	F7	B	47,5
BS85085X	0490x0592x535	F7	B	55,5

ABS80-S80

CODIGO	MEDIDAS	EFIC.	E	PVP
BS900548	0287x0592x380	F8	B	23,5
BS900558	0287x0592x535	F8	B	27,5
BS900568	0287x0592x636	F8	B	29,5
BS900578	0287x0592x737	F8	B	32,0
BS900598	0287x0592x915	F8	B	37,5
BS900848	0490x0592x380	F8	B	34,0
BS900858	0490x0592x535	F8	B	39,5
BS900868	0490x0592x636	F8	B	42,5
BS900878	0490x0592x737	F8	B	46,0

ABS80-S100

CODIGO	MEDIDAS	EFIC.	E	PVP
BS90054	0287x0592x380	F8	B	27,0
BS90055	0287x0592x535	F8	B	32,0
BS90G55	0287x0892x535	F8	B	44,5
BS90056	0287x0592x636	F8	B	34,5
BS90G56	0287x0892x636	F8	B	49,5
BS90057	0287x0592x737	F8	B	37,5
BS90059	0287x0592x915	F8	B	44,0
BS90084	0490x0592x380	F8	B	41,0
BS90085	0490x0592x535	F8	B	48,0
BS90G85	0490x0892x535	F8	B	70,5
BS90086	0490x0592x636	F8	B	52,5

ABS80-S120

CODIGO	MEDIDAS	EFIC.	E	PVP
BS90054X	0287x0592x380	F8	B	31,5
BS90055X	0287x0592x535	F8	B	37,0
BS90056X	0287x0592x636	F8	B	40,0
BS90084X	0490x0592x380	F8	B	49,5
BS90085X	0490x0592x535	F8	B	58,5

CODIGO	MEDIDAS	EFIC.	E	PVP
BS85G86	0490x0892x636	F7	B	72,5
BS85087	0490x0592x737	F7	B	53,5
BS85089	0490x0592x915	F7	B	63,0
BS85104	0592x0592x380	F7	B	46,5
BS85105	0592x0592x535	F7	B	54,5
BS85G05	0592x0892x535	F7	B	76,5
BS85106	0592x0592x636	F7	B	59,5
BS85G06	0592x0892x636	F7	B	86,5
BS85107	0592x0592x737	F7	B	65,5
BS85109	0592x0592x915	F7	B	78,5

CODIGO	MEDIDAS	EFIC.	E	PVP
BS85086X	0490x0592x636	F7	B	60,0
BS85104X	0592x0592x380	F7	B	56,0
BS85105X	0592x0592x535	F7	B	65,0
BS85106X	0592x0592x636	F7	B	71,5

CODIGO	MEDIDAS	EFIC.	E	PVP
BS900898	0490x0592x915	F8	B	53,5
BS901048	0592x0592x380	F8	B	41,5
BS901058	0592x0592x535	F8	B	48,5
BS901068	0592x0592x636	F8	B	53,0
BS901078	0592x0592x737	F8	B	58,0
BS901098	0592x0592x915	F8	B	70,5

CODIGO	MEDIDAS	EFIC.	E	PVP
BS90G86	0490x0892x636	F8	B	80,0
BS90087	0490x0592x737	F8	B	57,0
BS90089	0490x0592x915	F8	B	67,5
BS90104	0592x0592x380	F8	B	48,5
BS90105	0592x0592x535	F8	B	57,5
BS90G05	0592x0892x535	F8	B	84,0
BS90106	0592x0592x636	F8	B	63,5
BS90G06	0592x0892x636	F8	B	96,0
BS90107	0592x0592x737	F8	B	70,0
BS90109	0592x0592x915	F8	B	84,0

CODIGO	MEDIDAS	EFIC.	E	PVP
BS90086X	0490x0592x636	F8	B	64,0
BS90104X	0592x0592x380	F8	B	58,5
BS90105X	0592x0592x535	F8	B	69,0
BS90106X	0592x0592x636	F8	B	76,0

FILTRACIÓN

ABS90-S80

CODIGO	MEDIDAS	EFIC.	E	PVP
BS950548	0287x0592x380	F9	B	25,0
BS950558	0287x0592x535	F9	B	30,0
BS950568	0287x0592x636	F9	B	32,5
BS950578	0287x0592x737	F9	B	35,5
BS950598	0287x0592x915	F9	B	42,0
BS950848	0490x0592x380	F9	B	36,5
BS950858	0490x0592x535	F9	B	43,0
BS950868	0490x0592x636	F9	B	47,0

ABS90-S100

CODIGO	MEDIDAS	EFIC.	E	PVP
BS95054	0287x0592x380	F9	B	29,0
BS95055	0287x0592x535	F9	B	35,0
BS95G55	0287x0892x535	F9	B	49,0
BS95056	0287x0592x636	F9	B	38,0
BS95G56	0287x0892x636	F9	B	55,0
BS95057	0287x0592x737	F9	B	41,5
BS95059	0287x0592x915	F9	B	50,0
BS95084	0490x0592x380	F9	B	44,5
BS95085	0490x0592x535	F9	B	53,0
BS95G85	0490x0892x535	F9	B	77,5
BS95086	0490x0592x636	F9	B	59,0

ABS90-S120

CODIGO	MEDIDAS	EFIC.	E	PVP
BS95054X	0287x0592x380	F9	B	34,0
BS95055X	0287x0592x535	F9	B	40,5
BS95056X	0287x0592x636	F9	B	44,5
BS95084X	0490x0592x380	F9	B	54,0
BS95085X	0490x0592x535	F9	B	64,5

CODIGO	MEDIDAS	EFIC.	E	PVP
BS950878	0490x0592x737	F9	B	51,5
BS950898	0490x0592x915	F9	B	60,0
BS951048	0592x0592x380	F9	B	45,5
BS951058	0592x0592x535	F9	B	53,5
BS951068	0592x0592x636	F9	B	59,5
BS951078	0592x0592x737	F9	B	64,5
BS951098	0592x0592x915	F9	B	79,0

CODIGO	MEDIDAS	EFIC.	E	PVP
BS95G86	0490x0892x636	F9	B	88,0
BS95087	0490x0592x737	F9	B	64,0
BS95089	0490x0592x915	F9	B	76,0
BS95104	0592x0592x380	F9	B	53,0
BS95105	0592x0592x535	F9	B	64,0
BS95G05	0592x0892x535	F9	B	93,0
BS95106	0592x0592x636	F9	B	71,0
BS95G06	0592x0892x636	F9	B	106,0
BS95107	0592x0592x737	F9	B	78,5
BS95109	0592x0592x915	F9	B	94,5

CODIGO	MEDIDAS	EFIC.	E	PVP
BS95086X	0490x0592x636	F9	B	71,5
BS95104X	0592x0592x380	F9	B	64,0
BS95105X	0592x0592x535	F9	B	76,5
BS95106X	0592x0592x636	F9	B	84,5

FILTROS DE BOLSAS RÍGIDAS NTE-NTR



Filtros de bolsas rígidas. Eficacia de filtrado **F6 a H10**.



GENERAL FILTER

FILTROS NTE

CODIGO	MEDIDAS	EFIC.	E	PVP
NE61224	0287x0592x292	F6	B	55,0
NE62024	0490x0592x292	F6	B	86,0
NE62424	0592x0592x292	F6	B	98,0
NE71224	0287x0592x292	F7	B	55,5
NE72024	0490x0592x292	F7	B	87,0

CODIGO	MEDIDAS	EFIC.	E	PVP
NE72424	0592x0592x292	F7	B	99,5
NE91224	0287x0592x292	F9	B	55,5
NE92024	0490x0592x292	F9	B	87,0
NE92424	0592x0592x292	F9	B	99,5

FILTROS NTR

CODIGO	MEDIDAS	EFIC.	E	PVP
NT61224	0287x0592x292	F6	B	60,0
NT62024	0490x0592x292	F6	B	95,0
NT62424	0592x0592x292	F6	B	109,0

CODIGO	MEDIDAS	EFIC.	E	PVP
NT71224	0287x0592x292	F7	B	61,0
NT72024	0490x0592x292	F7	B	96,0
NT72424	0592x0592x292	F7	B	111,0

FILTRACIÓN

CODIGO	MEDIDAS	EFIC.	E	PVP
NT91224	0287x0592x292	F9	B	61,0
NT92024	0490x0592x292	F9	B	96,0
NT92424	0592x0592x292	F9	B	111,0

CODIGO	MEDIDAS	EFIC.	E	PVP
NT101224	0287x0592x292	H10	B	89,0
NT102024	0490x0592x292	H10	B	132,5
NT102424	0592x0592x292	H10	B	151,0

FILTROS MINIPLAT MPM



Filtros con marco metálico. Tejido filtrante de microfibra de vidrio.

Eficacia de filtrado **F6 a F9**



GENERAL FILTER

CODIGO	MEDIDAS	EF	E	PVP
MP602870592M048D	287X592X048	F6	B	37,12
MP604900592M048D	490X592X048	F6	B	47,52
MP605920592M048D	592X592X048	F6	B	53,12
MP602870885M048D	287X885X048	F6	B	61,85
MP602870592M098D	287X592X098	F6	B	57,98
MP604900592M098D	490X592X098	F6	B	78,62
MP605920592M098D	592X592X098	F6	B	89,62
MP602870885M098D	287X885X098	F6	B	93,60
MP702870592M048D	287X592X048	F7	B	37,92
MP704900592M048D	490X592X048	F7	B	48,32
MP705920592M048D	287X592X048	F7	B	53,92
MP702870885M048D	490X592X048	F7	B	62,65
MP702870592M098D	592X592X048	F7	B	59,58
MP704900592M098D	287X885X048	F7	B	80,22
MP705920592M098D	287X592X098	F7	B	90,88
MP702870885M098D	490X592X098	F7	B	95,20

CODIGO	MEDIDAS	EF	E	PVP
MP802870592M048D	287X592X048	F8	B	38,72
MP804900592M048D	490X592X048	F8	B	49,12
MP805920592M048D	592X592X048	F8	B	54,72
MP802870885M048D	287X885X048	F8	B	63,45
MP802870592M098D	287X592X098	F8	B	61,18
MP804900592M098D	490X592X098	F8	B	81,98
MP805920592M098D	592X592X098	F8	B	92,48
MP802870885M098D	287X885X098	F8	B	96,80
MP902870592M048D	287X592X048	F9	B	93,52
MP904900592M048D	490X592X048	F9	B	49,92
MP905920592M048D	592X592X048	F9	B	55,52
MP902870885M048D	287X885X048	F9	B	64,25
MP902870592M098D	287X592X098	F9	B	62,78
MP904900592M098D	490X592X098	F9	B	83,42
MP905920592M098D	592X592X098	F9	B	94,08
MP902870885M098D	287X885X098	F9	B	98,40

Filtración absoluta

Familia 10002

HEPAFIL MP



Filtros absolutos Mini Pleat con marco metálico.

Eficacia de filtrado **H10 a H14**



GENERAL FILTER

MPM10

CODIGO	MEDIDAS	EFIC.	E	PVP
MP101212M2	0305x0305x292	H10	B	114,5
MP101224M2	0305x0610x292	H10	B	155,5
MP101818M2	0457x0457x292	H10	B	175,5
MP101824M2	0457x0610x292	H10	B	198,0
MP102424M2	0610x0610x292	H10	B	231,5
MP102430M2	0610x0762x292	H10	B	268,0
MP101212M6	0305x0305x150	H10	B	80,0
MP101224M6	0305x0610x150	H10	B	102,0

CODIGO	MEDIDAS	EFIC.	E	PVP
MP101818M6	0457x0457x150	H10	B	106,5
MP101824M6	0457x0610x150	H10	B	122,5
MP102424M6	0610x0610x150	H10	B	142,0
MP102430M6	0610x0762x150	H10	B	159,0
MP101824M3	0457x0610x078	H10	B	75,0
MP102424M3	0610x0610x078	H10	B	90,0
MP102430M3	0610x0762x078	H10	B	99,5

FILTRACIÓN

MPM13

CODIGO	MEDIDAS	EFIC.	E	PVP
MP131123M2	0287x0592x292	H13	B	150,0
MP132024M2	0490x0592x292	H13	B	206,0
MP132323M2	0592x0592x292	H13	B	229,5
MP131212M2	0305x0305x292	H13	B	116,5
MP131224M2	0305x0610x292	H13	B	160,0
MP131818M2	0457x0457x292	H13	B	180,5
MP131824M2	0457x0610x292	H13	B	205,0
MP132424M2	0610x0610x292	H13	B	240,5
MP132430M2	0610x0762x292	H13	B	280,0
MP132436M2	0610x0914x292	H13	B	312,5
MP132448M2	0610x1219x292	H13	B	392,5
MP131123M6	0287x0592x150	H13	B	95,0
MP132024M6	0490x0592x150	H13	B	126,0
MP132323M6	0592x0592x150	H13	B	137,0
MP131212M6	0305x0305x150	H13	B	81,0
MP131224M6	0305x0610x150	H13	B	103,5
MP131818M6	0457x0457x150	H13	B	108,0

CODIGO	MEDIDAS	EFIC.	E	PVP
MP131824M6	0457x0610x150	H13	B	124,5
MP132424M6	0610x0610x150	H13	B	145,0
MP132430M6	0610x0762x150	H13	B	162,5
MP132436M6	0610x0914x150	H13	B	217,5
MP132448M6	0610x1219x150	H13	B	236,0
MP131123M3	0287x0592x78	H13	B	79,5
MP132024M3	0490x0592x78	H13	B	108,5
MP132323M3	0592x0592x78	H13	B	120,0
MP131212M3	0305x0305x78	H13	B	64,5
MP131224M3	0305x0610x78	H13	B	88,0
MP131818M3	0457x0457x78	H13	B	91,5
MP131824M3	0457x0610x78	H13	B	108,0
MP132424M3	0610x0610x78	H13	B	128,0
MP132430M3	0610x0762x78	H13	B	138,5
MP132436M3	0610x0914x78	H13	B	160,0
MP132448M3	0610x1219x78	H13	B	197,0

MPM14

CODIGO	MEDIDAS	EFIC.	E	PVP
MP141123M2	0287x0592x292	H14	B	156,0
MP142024M2	0490x0592x292	H14	B	216,5
MP142323M2	0592x0592x292	H14	B	242,0
MP141212M2	0305x0305x292	H14	B	120,0
MP141224M2	0305x0610x292	H14	B	166,5
MP141818M2	0457x0457x292	H14	B	188,0
MP141824M2	0457x0610x292	H14	B	215,0
MP142424M2	0610x0610x292	H14	B	254,0
MP142430M2	0610x0762x292	H14	B	296,0
MP142436M2	0610x0914x292	H14	B	332,0
MP142448M2	0610x1219x292	H14	B	419,0
MP141123M6	0287x0592x150	H14	B	97,0
MP142024M6	0490x0592x150	H14	B	129,5
MP142323M6	0592x0592x150	H14	B	141,5
MP141212M6	0305x0305x150	H14	B	82,0
MP141224M6	0305x0610x150	H14	B	105,5
MP141818M6	0457x0457x150	H14	B	111,0

CODIGO	MEDIDAS	EFIC.	E	PVP
MP141824M6	0457x0610x150	H14	B	128,0
MP142424M6	0610x0610x150	H14	B	149,5
MP142430M6	0610x0762x150	H14	B	168,0
MP142436M6	0610x0914x150	H14	B	224,0
MP142448M6	0610x1219x150	H14	B	244,5
MP141123M3	0287x0592x78	H14	B	81,5
MP142024M3	0490x0592x78	H14	B	112,5
MP142323M3	0592x0592x78	H14	B	124,0
MP141212M3	0305x0305x78	H14	B	66,0
MP141224M3	0305x0610x78	H14	B	90,5
MP141818M3	0457x0457x78	H14	B	93,5
MP141824M3	0457x0610x78	H14	B	111,0
MP142424M3	0610x0610x78	H14	B	132,5
MP142430M3	0610x0762x78	H14	B	145,0
MP142436M3	0610x0914x78	H14	B	166,5
MP142448M3	0610x1219x78	H14	B	206,0

También disponibles con marco de madera

HEPAFIL HEB-HMB



Filtros absolutos de pliegues profundos con marco de madera (HB) o marco metálico (HM)

Eficacia de filtrado **H13**.

Disponibles con eficacia **H14** (Incremento del 15%)



GENERAL FILTER

HEB

CODIGO	MEDIDAS	E	PVP
HB080806	0203x0203x150	B	36,0
HB121206	0305x0305x150	B	62,0
HB122406	0305x0610x150	B	81,0
HB181806	0457x0457x150	B	94,5
HB182406	0457x0610x150	B	111,5
HB242406	0610x0610x150	B	141,0
HB243006	0610x0762x150	B	164,5
HB243606	0610x0914x150	B	192,0
HB244806	0610x1219x150	B	259,5
HB246006	0610x1524x150	B	309,5
HB247206	0610x1829x150	B	367,0
HB303006	0762x0762x150	B	192,0
HB303606	0762x0914x150	B	235,5
HB304806	0762x1219x150	B	304,0

CODIGO	MEDIDAS	E	PVP
HB306006	0762x1524x150	B	361,5
HB307206	0762x1829x150	B	426,0
HB363606	0914x0914x150	B	252,0
HB364806	0914x1219x150	B	332,5
HB366006	0914x1524x150	B	421,0
HB367206	0914x1829x150	B	495,0
HB121212	0305x0305x292	B	90,5
HB122412	0305x0610x292	B	122,5
HB181812	0457x0457x292	B	149,0
HB182412	0457x0610x292	B	174,5
HB242412	0610x0610x292	B	224,0
HB243012	0610x0762x292	B	270,0
HB243612	0610x0914x292	B	316,5
HB244812	0610x1219x292	B	421,5

HMB

CODIGO	MEDIDAS	E	PVP
HM080806	0203x0203x150	B	85,0
HM121206	0305x0305x150	B	93,0
HM122406	0305x0610x150	B	115,5
HM181806	0457x0457x150	B	128,0
HM182406	0457x0610x150	B	148,0
HM242406	0610x0610x150	B	178,5
HM243006	0610x0762x150	B	205,5
HM243606	0610x0914x150	B	271,0
HM244806	0610x1219x150	B	310,5
HM246006	0610x1524x150	B	385,0
HM247206	0610x1829x150	B	444,0
HM303006	0762x0762x150	B	237,0
HM303606	0762x0914x150	B	320,0
HM304806	0762x1219x150	B	357,5

CODIGO	MEDIDAS	E	PVP
HM306006	0762x1524x150	B	439,5
HM307206	0762x1829x150	B	504,5
HM363606	0914x0914x150	B	339,5
HM364806	0914x1219x150	B	391,5
HM366006	0914x1524x150	B	503,5
HM367206	0914x1829x150	B	578,0
HM121212	0305x0305x292	B	129,5
HM122412	0305x0610x292	B	169,0
HM181812	0457x0457x292	B	200,0
HM182412	0457x0610x292	B	229,0
HM242412	0610x0610x292	B	278,0
HM243012	0610x0762x292	B	329,5
HM243612	0610x0914x292	B	375,5
HM244812	0610x1220x292	B	484,0

HEPAFIL GP-GPH



Filtros absolutos multidiedro de alta capacidad.
Eficacia de filtrado **H13-H14**



GENERAL FILTER

GP13-GP13

CODIGO	MEDIDAS	EFIC.	E	PVP
GP131123H	0287x0592x292	H13	B	215,5
GP1224	0305x0610x292	H13	B	228,0
GP132023H	0490x0592x292	H13	B	309,5
GP132323H	0592x0592x292	H13	B	355,5

CODIGO	MEDIDAS	EFIC.	E	PVP
GP2424	0610x0610x292	H13	B	375,5
GP2430	0610x0762x292	H13	B	424,0
GP2424N	0610x0610x292	H13	B	335,0

GP14-GP14

CODIGO	MEDIDAS	EFIC.	E	PVP
GP141123H	0287x0592x292	H14	B	223,5
GP141224H	0305x0610x292	H14	B	236,0
GP142023H	0490x0592x292	H14	B	322,5

CODIGO	MEDIDAS	EFIC.	E	PVP
GP142323H	0592x0592x292	H14	B	370,0
GP142424H	0610x0610x292	H14	B	392,5
GP142424N	0610x0610x292	H14	B	348,5

HEPAFIL LAM



Filtros absolutos de flujo laminar.
Eficacia de filtrado **H14**



GENERAL FILTER

CODIGO	MEDIDAS	E	PVP
LM0808	0203x0203x068	B	51,0
LM1212	0305x0305x068	B	64,5
LM1224	0305x0610x068	B	95,0
LM1230	0305x0762x068	B	126,5
LM1236	0305x0914x068	B	148,0
LM1818	0457x0457x068	B	104,5
LM1824	0457x0610x068	B	125,0

CODIGO	MEDIDAS	E	PVP
LM2424	0610x0610x068	B	153,0
LM2430	0610x0762x068	B	182,0
LM2436	0610x0914x068	B	209,5
LM2448	0610x1219x068	B	260,0
LM2460	0610x1524x068	B	332,5
LM2472	0610x1829x068	B	466,0

TERMILAM TAM



Terminales filtrantes absolutos monouso, con marco de aluminio anodizado.
Eficacia de filtrado **H14**



GENERAL FILTER

CODIGO	MEDIDAS	E	PVP
TM141212	0305x0305x150	B	124,0
TM141123	0300x0600x150	B	176,5
TM141224	0305x0610x150	B	176,0
TM142222	0592x0592x150	B	244,0
TM142323	0600x0600x150	B	250,5

CODIGO	MEDIDAS	E	PVP
TM142335	0600x0905x150	B	338,5
TM142347	0600x1210x150	B	400,0
TM142424	0610x0610x150	B	251,5
TM142436	0610x0914x150	B	339,0
TM142448	0610x1219x150	B	399,5

CARBÓN ACTIVADO



Carbones activos en grano de alta capacidad adsorbente.



GENERAL FILTER

CODIGO	USOS	Tipo	Kg	E	PVP
RCA2C	Absorción de sustancias a medias y altas concentraciones	AG	25	B	8,00
RC1003	Absorción de sustancias inorgánicas a bajas concentraciones	AGS-1.003	25	B	10,00
RC1013	Recuperación de disolventes	AGS-1.013	20	B	13,00
RC2003	Bajas concentraciones de vapores ácidos	AGS-2.003	20	B	28,00
RC2013	Concentraciones medias de vapores de mercurio	AGS-2.013	25	B	Cons.
RC2021	Eliminación de yoduros radioactivos	AGS-2.021	25	B	65,00
RC2033	Eliminación de formaldehídos, aldehídos y oxígeno	AGS-2.033	25	B	26,00
RC2041	Eliminación de pequeñas concentraciones de amoniaco y aminas	AGS-2.041	25	B	Cons.

FILTROS DE BOLSAS CARBOFIL NTC4-NTC7



Filtro de bolsas rígidas con carbón activo en polvo o microgránulos.



GENERAL FILTER

CODIGO		Kg de carbón	E	PVP
NTC41224	FILTRO CARBOFIL DE BOLSAS NTC41224 DE 287x592x292	0,83	B	197,50
NTC42024	FILTRO CARBOFIL DE BOLSAS NTC42024 DE 490x592x292	1,5	B	276,50
NTC42424	FILTRO CARBOFIL DE BOLSAS NTC42424 DE 592x592x292	1,8	B	313,00
NTC71224	FILTRO CARBOFIL DE BOLSAS NTC71224 DE 287x592x292	1,58	B	226,50
NTC72024	FILTRO CARBOFIL DE BOLSAS NTC72024 DE 492x592x292	2,7	B	331,50
NTC72424	FILTRO CARBOFIL DE BOLSAS NTC72424 DE 592x592x292	3,3	B	364,50

PORTAFILTROS CTR



Marcos portafiltros realizados en chapa galvanizada. Posibilitan la realización modular de paredes filtrantes. Disponibles también en aluminio (ATR) y en acero inoxidable AISI 304 (XTR).



GENERAL FILTER

CODIGO	MEDIDAS	DIM. FILTRO	E	PVP
CR12243	0305x0610x075	287x592	B	18,00
CR12244	0305x0610x100	287x592	B	20,50
CR12245	0305x0610x120	287x592	B	22,50
CR12247	0305x0610x145	287x592	B	26,00
CR16203	0415x0515x075	400x500	B	19,50

CODIGO	MEDIDAS	DIM. FILTRO	E	PVP
CR16205	0415x0515x120	400x500	B	24,00
CR16253	0415x0640x075	400x625	B	22,00
CR16255	0415x0640x120	400x625	B	28,00
CR20243	0508x0610x075	490x592	B	23,50
CR20244	0508x0610x100	490x592	B	26,00

CODIGO	MEDIDAS	DIM. FILTRO	E	PVP
CR20245	0508x0610x120	490x592	B	28,50
CR20247	0508x0610x145	490x592	B	32,50
CR20203	0515x0515x075	500x500	B	20,00
CR20205	0515x0515x120	500x500	B	27,00
CR20253	0515x0640x075	500x625	B	23,50

CODIGO	MEDIDAS	DIM. FILTRO	E	PVP
CR20255	0515x0640x120	500x625	B	30,00
CR24243	0610x0610x075	592x592	B	23,00
CR24244	0610x0610x100	592x592	B	26,50
CR24245	0610x0610x120	592x592	B	30,00
CR24247	0610x0610x145	592x592	B	34,00

FILTROS DE ALTA VELOCIDAD CON MARCO METÁLICO

FAMILIA 10002

CODIGO	NOMBRE	E	PVP
AV80	FILTRO AV-80 DE 490X490 CON MANTA	B	93,43
AV80305	FILTRO AV-80 DE 12"X24" (287x592x80)	B	165,83
AV80610	FILTRO AV-80 DE 24"X24" (592x592x80)	B	233,81
AV100	FILTRO AV-100 DE 490X490 CON MANTA	B	155,04
AV140	FILTRO AV-140 DE 490X490 CON MANTA	B	104,81



Medidas no estandar

CODIGO	NOMBRE	E	PVP
AV800,16	FILTRO AV-80 HASTA 0,16 m ²	B	108,19
AV800,25	FILTRO AV-80 HASTA 0,25 m ²	B	128,29
AV800,36	FILTRO AV-80 HASTA 0,36 m ²	B	150,23
AV800,49	FILTRO AV-80 HASTA 0,49 m ²	B	173,98
AV800,64	FILTRO AV-80 HASTA 0,64 m ²	B	197,36
AV1000,16	FILTRO AV-100 HASTA 0,16 m ²	B	112,11
AV1000,25	FILTRO AV-100 HASTA 0,25 m ²	B	133,27
AV1000,36	FILTRO AV-100 HASTA 0,36 m ²	B	156,18

CODIGO	NOMBRE	E	PVP
AV1000,49	FILTRO AV-100 HASTA 0,49 m ²	B	182,41
AV1000,64	FILTRO AV-100 HASTA 0,64 m ²	B	207,72
AV1400,16	FILTRO AV-140 HASTA 0,16 m ²	B	117,58
AV1400,25	FILTRO AV-140 HASTA 0,25 m ²	B	139,93
AV1400,36	FILTRO AV-140 HASTA 0,36 m ²	B	164,90
AV1400,49	FILTRO AV-140 HASTA 0,49 m ²	B	204,99
AV1400,64	FILTRO AV-140 HASTA 0,64 m ²	B	213,61

Electropuradores

Familia 10003



Electrodepurador con disposición de filtros flexible.

Bajo demanda puede suministrarse en una unidad compacta o partida, con disposición horizontal o vertical.



CODIGO	NOMBRE	Vent.	CV	A	H	L	E	PVP
ELEC2500	ELECTRODEPURADOR 2500 M3/H.SIN CARBON	10/10	3/4	680	730	1000	B2	3109,6
ELEC5000	ELECTRODEPURADOR 5000 M3/H.SIN CARBON	12/12	1,5	1030	750	1250	B2	4664,9
ELEC2500C	ELECTRODEPURADOR 2500 M3/H CON CARBON	10/10	1,5	680	730	1750	B2	4362,1
ELEC5000C	ELECTRODEPURADOR 5000 M3/H CON CARBON	12/12	2	1030	750	1800	B2	6461,2

REPUESTOS PARA ELECTRODEPURADORES

FAMILIA 10002

CODIGO	NOMBRE	E	PVP
AV80E2500	FILTRO MANTA T-500 640x620x80 PARA ELECTRODEP. 2500m ³ /h	A2	136,58
AV80E5000	FILTRO MANTA T-500 490x640x80 PARA ELECTRODEP. 5000 m ³ /h	A2	117,93
FC630	F. CARBON ACTIVO 490x630x25 PARA ELECTRODEP. 2500 m ³ /h	A2	121,42

FILTRACIÓN

CODIGO	NOMBRE	E	PVP
FC490	F. CARBON ACTIVO 490X490X25 PARA ELECTRODEP. 5000 m3/h	A	68,24
FE660	ELECTROSTATICO 660x600x170 PARA ELECTRODEP. 2500 m3/h	A2	1639,76
FE350	ELECTROSTATICO 350x600x170 PARA ELECTRODEP. 5000 m3/h	A2	1212,49
FME2500	FILTRO MALLA 640x620x80 PARA ELECTRODEP. 2500 m3/h	A2	195,76
FME5000	FILTRO MALLA 490x640x80 PARA ELECTRODEP. 5000 m3/h	A2	215,64

Distribución y cantidad de filtros para electrodepuradores

FILTRO	ELEC2500	ELEC2500C	ELEC5000	ELEC5000C
AV80E2500	1	1	-	-
AV80E5000	-	-	2	2
FC630	-	7	-	-
FC490	-	-	-	16
FE660	1	1	1	1
FE350	-	-	1	1
FME2500	1	1	-	-
FME5000	-	-	2	2



Filtro de carbón



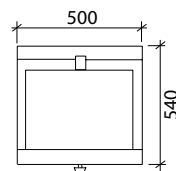
Filtro de malla

Módulos de retención de grasas

Familia 10003

MÓDULOS DE PARED DE CHAPA GALVANIZADA

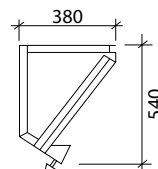
CODIGO	NOMBRE	E	PVP
PP1	MODULO DE RETENCION PARED DE GRASAS GALVA. 1 MODULO	B	168,0
PP2	MODULO DE RETENCION PARED DE GRASAS GALVA. 2 MODULOS	B	314,9
PP3	MODULO DE RETENCION PARED DE GRASAS GALVA. 3 MODULOS	B	461,6
PP4	MODULO DE RETENCION PARED DE GRASAS GALVA. 4 MODULOS	B	608,9
PP5	MODULO DE RETENCION PARED DE GRASAS GALVA. 5 MODULOS	B	754,0
PP6	MODULO DE RETENCION PARED DE GRASAS GALVA. 6 MODULOS	B	902,8
PP7	MODULO DE RETENCION PARED DE GRASAS GALVA. 7 MODULOS	B	1049,7
PP8	MODULO DE RETENCION PARED DE GRASAS GALVA. 8 MODULOS	B	1200,2
PP9	MODULO DE RETENCION PARED DE GRASAS GALVA. 9 MODULOS	B	1343,7
PP10	MODULO DE RETENCION PARED DE GRASAS GALVA. 10 MODULOS	B	1490,6
PP11	MODULO DE RETENCION PARED DE GRASAS GALVA. 11 MODULOS	B	1637,6
PP12	MODULO DE RETENCION PARED DE GRASAS GALVA. 12 MODULOS	B	1784,6



Filtros no incluidos

MÓDULOS DE PARED DE ACERO INOXIDABLE

CODIGO	NOMBRE	E	PVP
PPI1	MODULO DE RETENCION PARED DE GRASAS INOX. 1 MODULO	B	354,4
PPI2	MODULO DE RETENCION PARED DE GRASAS INOX. 2 MODULOS	B	625,4
PPI3	MODULO DE RETENCION PARED DE GRASAS INOX. 3 MODULOS	B	910,5
PPI4	MODULO DE RETENCION PARED DE GRASAS INOX. 4 MODULOS	B	1273,9
PPI5	MODULO DE RETENCION PARED DE GRASAS INOX. 5 MODULOS	B	1577,8
PPI6	MODULO DE RETENCION PARED DE GRASAS INOX. 6 MODULOS	B	1881,7
PPI7	MODULO DE RETENCION PARED DE GRASAS INOX. 7 MODULOS	B	2185,5
PPI8	MODULO DE RETENCION PARED DE GRASAS INOX. 8 MODULOS	B	2493,9
PPI9	MODULO DE RETENCION PARED DE GRASAS INOX. 9 MODULOS	B	2792,1
PPI10	MODULO DE RETENCION PARED DE GRASAS INOX. 10 MODULOS	B	3097,2



Filtros no incluidos

FILTRACIÓN

MÓDULOS DE TECHO DE CHAPA GALVANIZADA

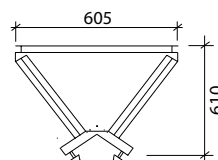
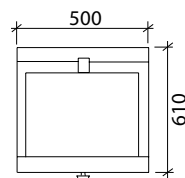
CODIGO	NOMBRE	E	PVP
PT1	MODULO DE RETENCION TECHO DE GRASAS GALVA. 1 MODULO	B	261,4
PT2	MODULO DE RETENCION TECHO DE GRASAS GALVA. 2 MODULOS	B	503,8
PT3	MODULO DE RETENCION TECHO DE GRASAS GALVA. 3 MODULOS	B	746,3
PT4	MODULO DE RETENCION TECHO DE GRASAS GALVA. 4 MODULOS	B	980,8
PT5	MODULO DE RETENCION TECHO DE GRASAS GALVA. 5 MODULOS	B	1231,3
PT6	MODULO DE RETENCION TECHO DE GRASAS GALVA. 6 MODULOS	B	1473,6
PT7	MODULO DE RETENCION TECHO DE GRASAS GALVA. 7 MODULOS	B	1944,7
PT8	MODULO DE RETENCION TECHO DE GRASAS GALVA. 8 MODULOS	B	1958,7
PT9	MODULO DE RETENCION TECHO DE GRASAS GALVA. 9 MODULOS	B	2200,5
PT10	MODULO DE RETENCION TECHO DE GRASAS GALVA. 10 MODULOS	B	2443,6
PT11	MODULO DE RETENCION TECHO DE GRASAS GALVA. 11 MODULOS	B	2686,1
PT12	MODULO DE RETENCION TECHO DE GRASAS GALVA. 12 MODULOS	B	2928,5

Filtros no incluidos

MÓDULOS DE TECHO DE ACERO INOXIDABLE

CODIGO	NOMBRE	E	PVP
PTI1	MODULO DE RETENCION TECHO DE GRASAS INOX. 1 MODULO	B	539,2
PTI2	MODULO DE RETENCION TECHO DE GRASAS INOX. 2 MODULOS	B	987,9
PTI3	MODULO DE RETENCION TECHO DE GRASAS INOX. 3 MODULOS	B	1436,5
PTI4	MODULO DE RETENCION TECHO DE GRASAS INOX. 4 MODULOS	B	1995,0
PTI5	MODULO DE RETENCION TECHO DE GRASAS INOX. 5 MODULOS	B	2470,5
PTI6	MODULO DE RETENCION TECHO DE GRASAS INOX. 6 MODULOS	B	2945,6
PTI7	MODULO DE RETENCION TECHO DE GRASAS INOX. 7 MODULOS	B	3420,2
PTI8	MODULO DE RETENCION TECHO DE GRASAS INOX. 8 MODULOS	B	3895,8
PTI9	MODULO DE RETENCION TECHO DE GRASAS INOX. 9 MODULOS	B	4370,9
PTI10	MODULO DE RETENCION TECHO DE GRASAS INOX. 10 MODULOS	B	4846,0

Filtros no incluidos



Hidrogras

Familia 10003

Módulos de retención de grasas con sistema de pulverizado de agua.

HIDROGRAS DE TECHO

CODIGO	NOMBRE	E	PVP
HIDROT1	HIDROGRAS TECHO DE 500 MM. 1 MODULO	B	1827,5
HIDROT2	HIDROGRAS TECHO DE 1000 MM. 2 MODULOS	B	2766,5
HIDROT3	HIDROGRAS TECHO DE 1500 MM. 3 MODULOS	B	3645,0
HIDROT4	HIDROGRAS TECHO DE 2000 MM. 4 MODULOS	B	4460,4
HIDROT5	HIDROGRAS TECHO DE 2500 MM. 5 MODULOS	B	5266,1
HIDROT6	HIDROGRAS TECHO DE 3000 MM. 6 MODULOS	B	5910,0



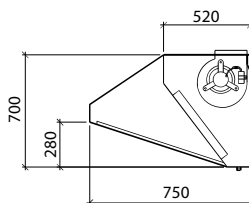
HIDROGRAS DE PARED

CODIGO	NOMBRE	E	PVP
HIDROP1	HIDROGRAS PARED DE 500 MM. 1 MODULO	B	1371,2
HIDROP2	HIDROGRAS PARED DE 1000 MM. 2 MODULOS	B	1954,3
HIDROP3	HIDROGRAS PARED DE 1500 MM. 3 MODULOS	B	2517,5
HIDROP4	HIDROGRAS PARED DE 2000 MM. 4 MODULOS	B	3191,4
HIDROP5	HIDROGRAS PARED DE 2500 MM. 5 MODULOS	B	3855,3
HIDROP6	HIDROGRAS PARED DE 3000 MM. 6 MODULOS	B	4534,8

FILTRACIÓN

CAMPANAS DE PARED CON VENTILADOR

Campana de cocina en acero inoxidable AISI 304 con recoge grasas perimetral y tapón metálico. Cantos doblados para evitar cortes. Trasera y techo en chapa galvanizada. Fácil sistema de montaje mediante regleta de sujeción a pared.



CODIGO	NOMBRE	E	PVP
CPAE109012	CAMPANA DE PARED DE 1090 CON VENT.9/9 DE 1/2CV	B	1342
CPAE109016	CAMPANA DE PARED DE 1090 CON VENT.9/9 DE 1/6CV	B	1335
CPAE1090123	CAMPANA DE PARED DE 1090 CON VENT.9/9 DE 1/2CV 3v	B	1754
CPAE158512	CAMPANA DE PARED DE 1585 CON VENT.9/9 DE 1/2CV	B	1560
CPAE158516	CAMPANA DE PARED DE 1585 CON VENT.9/9 DE 1/6CV	B	1543
CPAE1585123	CAMPANA DE PARED DE 1585 CON VENT.9/9 DE 1/2CV 3v	B	1972
CPAE208034	CAMPANA DE PARED DE 2080 CON VENT.10/10 DE 3/4CV	B	1949
CPAE208013	CAMPANA DE PARED DE 2080 CON VENT.10/10 DE 1/3CV	B	1852
CPAE2080343	CAMPANA DE PARED DE 2080 CON VENT.10/10 DE 3/4CV 3v	B	2341
CPAE257534	CAMPANA DE PARED DE 2575 CON VENT.10/10 DE 3/4CV	B	2224
CPAE257513	CAMPANA DE PARED DE 2575 CON VENT.10/10 DE 1/3CV	B	2159
CPAE2575343	CAMPANA DE PARED DE 2575 CON VENT.10/10 DE 3/4CV 3v	B	2606
CPAEL109013	CAMPANA PARED DE 1090 CON VENT.9/7 DE 1/3CV SAL. LAT.	B	1553
CPAEL158513	CAMPANA PARED DE 1585 CON VENT.9/7 DE 1/3CV SAL. LAT.	B	1771
CPAEL208024	CAMPANA PARED DE 2080 CON VENT.9/7 DE 3/4CV SAL. LAT.	B	2160
CPAEL257534	CAMPANA PARED DE 2575 CON VENT.9/7 DE 3/4CV SAL. LAT.	B	2285

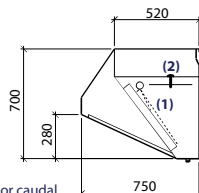
El precio no incluye filtros ni accesorios.

Opciones campanas CPA-E

CODIGO	NOMBRE	E	PVP
CPAEOPSASU	SALIDA SUPERIOR DESPLAZADA PARA CAMPANA CPA-E	B	114,4
CPAEPOSATR	SALIDA TRASERA PAR ACAMPANA CPA-E	B	136,5
CPAEPOINT	INTERRUPTOR MARCAH/PARO PARA CAMPANA CPA-E	B	257,1
CPAEPOINTP	INTERR. 3V DE PARED PARA CAMPANA CPA-E	B	307,8
CPAEPOREGL	REGLETA SUJECCIÓN 500mm PAR ACAMPANA CPA-E	B	7,3

CAMPANAS DE PARED SIN VENTILADOR

Campana mural en acero inoxidable AISI 304, con recoge grasas perimetral y tapón metálico para fácil limpieza. Cantos doblados para evitar cortes. Trasera y techo en chapa galvanizada. Fácil sistema de montaje mediante regleta de sujeción a pared.



Opciones: (1) Agua
(2) Regulador caudal

CODIGO	NOMBRE	Filtros	E	PVP
CPASE1090	CAMPANA DE PARED SIN VENT. CPA-SE DE 1090x750	2	B	1009
CPASE1585	CAMPANA DE PARED SIN VENT. CPA-SE DE 1585x750	3	B	1221
CPASE2080	CAMPANA DE PARED SIN VENT. CPA-SE DE 2080x750	4	B	1461
CPASE2575	CAMPANA DE PARED SIN VENT. CPA-SE DE 2575x750	5	B	1659
CPASE3070	CAMPANA DE PARED SIN VENT. CPA-SE DE 3070x750	6	B	1991
CPASE3565	CAMPANA DE PARED SIN VENT. CPA-SE DE 3565x750	7	B	2389

El precio no incluye filtros ni accesorios.

Opciones campanas CPA-SE

CODIGO	NOMBRE	E	PVP
CPASEOP11090	OPCIÓN AGUA PARA CAMPANA CPA-SE DE1090	B	555,5
CPASEOP11585	OPCIÓN AGUA PARA CAMPANA CPA-SE DE1585	B	750,8
CPASEOP12080	OPCIÓN AGUA PARA CAMPANA CPA-SE DE2080	B	871,5
CPASEOP12575	OPCIÓN AGUA PARA CAMPANA CPA-SE DE2575	B	1047,0
CPASEOP13070	OPCIÓN AGUA PARA CAMPANA CPA-SE DE3070	B	1227,2
CPASEOP13565	OPCIÓN AGUA PARA CAMPANA CPA-SE DE3565	B	1460,8
CPASEOP21090	OPCIÓN REGUL. PARA CAMPANA CPA-SE DE1090	B	111,1
CPASEOP21585	OPCIÓN REGUL. PARA CAMPANA CPA-SE DE1585	B	166,7
CPASEOP22080	OPCIÓN REGUL. PARA CAMPANA CPA-SE DE2080	B	222,3
CPASEOP22575	OPCIÓN REGUL. PARA CAMPANA CPA-SE DE2575	B	277,8
CPASEOP23070	OPCIÓN REGUL. PARA CAMPANA CPA-SE DE3070	B	333,4
CPASEOP23565	OPCIÓN REGUL. PARA CAMPANA CPA-SE DE3565	B	388,9

Accesorios campanas CPA-SE

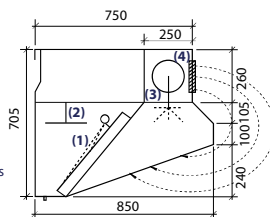
CODIGO	NOMBRE	E	PVP
CPASEOPSASU	SALIDA SUPERIOR DESPLAZADA PARA CAMPANA CPA-SE	B	40,3
CPASEPOSATR	SALIDA TRASERA PARA CAMPANA CPA-SE	B	63,4
CPASEOPSALL	SALIDA LATERAL PARA CAMPANA CPA-SE	B	50,9
CPASEOPREGG	REGULADOR CAUDAL GALVA PARA CAMPANA CAP-SE	B	55,6
CPASEOPREGI	REGULADOR CAUDAL INOX PARA CAMPANA CAP-SE	B	122,9
CPASEOPREGL	REGLETA SUJECCIÓN 500mm PAR ACAMPNA CPA-SE	B	7,3

CAMPANAS DE PARED SIN VENTILADOR CON APORTE

Campana mural en acero inoxidable AISI 304, con recoge grasas perimetral y tapón metálico para fácil limpieza. Cantos doblados para evitar cortes. Trasera y techo en chapa galvanizada. Fácil sistema de montaje mediante regleta de sujeción a pared.



Opciones: (1) Agua
(2) Reguladores
(3) Extinción
(4) Aporte



CODIGO	NOMBRE	Filtros	E	PVP
CPANE1090	CAMPANA DE PARED SIN VENT. C/APORTE CPA-NE DE 1090x850	2	B	1401
CPANE1585	CAMPANA DE PARED SIN VENT. C/APORTE CPA-NE DE 1585x850	3	B	1667
CPANE2080	CAMPANA DE PARED SIN VENT. C/APORTE CPA-NE DE 2080x850	4	B	2029
CPANE2575	CAMPANA DE PARED SIN VENT. C/APORTE CPA-NE DE 2575x850	5	B	2304
CPANE3070	CAMPANA DE PARED SIN VENT. C/APORTE CPA-NE DE 3070x850	6	B	2765
CPANE3565	CAMPANA DE PARED SIN VENT. C/APORTE CPA-NE DE 3565x850	7	B	3318

El precio no incluye filtros ni accesorios.

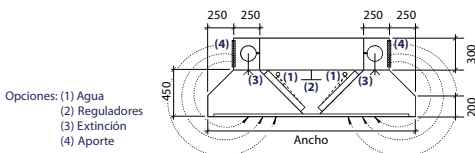
Opciones campanas CPA-NE

CODIGO	NOMBRE	E	PVP
CPANEOP11090	OPCIÓN AGUA PARA CAMPANA CPA-NE DE1090	B	555,5
CPANEOP11585	OPCIÓN AGUA PARA CAMPANA CPA-NE DE1585	B	750,8
CPANEOP12080	OPCIÓN AGUA PARA CAMPANA CPA-NE DE2080	B	871,5
CPANEOP12575	OPCIÓN AGUA PARA CAMPANA CPA-NE DE2575	B	1047,0
CPANEOP13070	OPCIÓN AGUA PARA CAMPANA CPA-NE DE3070	B	1227,2
CPANEOP13565	OPCIÓN AGUA PARA CAMPANA CPA-NE DE3565	B	1460,8
CPANEOP21090	OPCIÓN REGUL. PARA CAMPANA CPA-NE DE1090	B	111,1
CPANEOP21585	OPCIÓN REGUL. PARA CAMPANA CPA-NE DE1585	B	166,7
CPANEOP22080	OPCIÓN REGUL. PARA CAMPANA CPA-NE DE2080	B	222,3
CPANEOP22575	OPCIÓN REGUL. PARA CAMPANA CPA-NE DE2575	B	277,8
CPANEOP23070	OPCIÓN REGUL. PARA CAMPANA CPA-NE DE3070	B	333,4
CPANEOP23565	OPCIÓN REGUL. PARA CAMPANA CPA-NE DE3565	B	388,9
CPANEOP31090	OPCIÓN EXTINCION PARA CAMPANA CPA-NE DE1090	B	2104,1
CPANEOP31585	OPCIÓN EXTINCION PARA CAMPANA CPA-NE DE1585	B	2210,8
CPANEOP32080	OPCIÓN EXTINCION PARA CAMPANA CPA-NE DE2080	B	2317,4
CPANEOP32575	OPCIÓN EXTINCION PARA CAMPANA CPA-NE DE2575	B	2458,4
CPANEOP33070	OPCIÓN EXTINCION PARA CAMPANA CPA-NE DE3070	B	2633,8
CPANEOP33565	OPCIÓN EXTINCION PARA CAMPANA CPA-NE DE3565	B	2774,9
CPANEOP41090	OPCIÓN APORTE PARA CAMPANA CPA-NE DE1090	B	366,7
CPANEOP41585	OPCIÓN APORTE PARA CAMPANA CPA-NE DE1585	B	444,0
CPANEOP42080	OPCIÓN APORTE PARA CAMPANA CPA-NE DE2080	B	531,0
CPANEOP42575	OPCIÓN APORTE PARA CAMPANA CPA-NE DE2575	B	603,0
CPANEOP43070	OPCIÓN APORTE PARA CAMPANA CPA-NE DE3070	B	723,6
CPANEOP43565	OPCIÓN APORTE PARA CAMPANA CPA-NE DE3565	B	868,4

FILTRACIÓN

CAMPANAS DE TECHO SIN VENTILADOR

Campana de techo en acero inoxidable AISI 304, con recoge grasas perimetral y tapón metálico para fácil limpieza. Cantos doblados para evitar cortes. Techo en chapa galvanizada. Fácil sistema de montaje mediante regleta de sujeción a pared.



CODIGO	NOMBRE	Filtros	E	PVP
CTAF15851500	CAMPANA DE TECHO CTA-F DE 1585x1500	3	B	2347
CTAF20801500	CAMPANA DE TECHO CTA-F DE 2080x1500	4	B	2857
CTAF20802000	CAMPANA DE TECHO CTA-F DE 2080x2000	4	B	3497
CTAF25751500	CAMPANA DE TECHO CTA-F DE 2575x1500	5	B	3390
CTAF25752000	CAMPANA DE TECHO CTA-F DE 2575x2000	5	B	4134
CTAF25752500	CAMPANA DE TECHO CTA-F DE 2575x2500	5	B	4976
CTAF30701500	CAMPANA DE TECHO CTA-F DE 3070x1500	6	B	3929
CTAF30702000	CAMPANA DE TECHO CTA-F DE 3070x2000	6	B	4801
CTAF30702500	CAMPANA DE TECHO CTA-F DE 3070x2500	6	B	5858
CTAF35651500	CAMPANA DE TECHO CTA-F DE 3565x1500	7	B	4458
CTAF35652000	CAMPANA DE TECHO CTA-F DE 3565x2000	7	B	5361
CTAF35652500	CAMPANA DE TECHO CTA-F DE 3565x2500	7	B	6328

El precio no incluye filtros ni accesorios.

Opciones campanas CTA-F

CODIGO	NOMBRE	E	PVP
CTAFOP11585	OPCIÓN AGUA PARA CAMPANA CTA-F DE1585	B	1084,2
CTAFOP12080	OPCIÓN AGUA PARA CAMPANA CTA-F DE2080	B	1258,5
CTAFOP12575	OPCIÓN AGUA PARA CAMPANA CTA-F DE2575	B	1511,9
CTAFOP13070	OPCIÓN AGUA PARA CAMPANA CTA-F DE3070	B	1772,2
CTAFOP13565	OPCIÓN AGUA PARA CAMPANA CTA-F DE3565	B	2109,5
CTAFOP21585	OPCIÓN REGUL PARA CAMPANA CTA-F DE1585	B	200,8
CTAFOP22080	OPCIÓN REGUL PARA CAMPANA CTA-F DE2080	B	267,7
CTAFOP22575	OPCIÓN REGUL PARA CAMPANA CTA-F DE2575	B	334,6
CTAFOP23070	OPCIÓN REGUL PARA CAMPANA CTA-F DE3070	B	401,5
CTAFOP23565	OPCIÓN REGUL PARA CAMPANA CTA-F DE3565	B	468,5
CTAFOP31585	OPCIÓN EXTINCIÓN PARA CAMPANA CTA-F DE1585	B	4421,5
CTAFOP32080	OPCIÓN EXTINCIÓN PARA CAMPANA CTA-F DE2080	B	4634,9
CTAFOP32575	OPCIÓN EXTINCIÓN PARA CAMPANA CTA-F DE2575	B	4916,9
CTAFOP33070	OPCIÓN EXTINCIÓN PARA CAMPANA CTA-F DE3070	B	5267,7
CTAFOP33565	OPCIÓN EXTINCIÓN PARA CAMPANA CTA-F DE3565	B	5549,7
CTAFOP41585	OPCIÓN APORTE PARA CAMPANA CTA-F DE1585	B	888,0
CTAFOP42080	OPCIÓN APORTE PARA CAMPANA CTA-F DE2080	B	1062,0
CTAFOP42575	OPCIÓN APORTE PARA CAMPANA CTA-F DE2575	B	1206,1
CTAFOP43070	OPCIÓN APORTE PARA CAMPANA CTA-F DE3070	B	1447,3
CTAFOP43565	OPCIÓN APORTE PARA CAMPANA CTA-F DE3565	B	1736,7

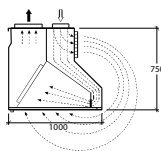
El modelo CTA-F de 1500mm de fondo no permite las opciones de extinción ni aporte.

CAMPANAS DE TECHO SIN VENTILADOR APORTE INTERIOR/EXTERIOR

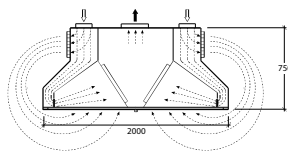
Campana mural o techo en acero inoxidable AISI 304, con recoge grasas perimetral y tapón metálico para fácil limpieza. Cantos doblados para evitar cortes. Trasera (PCA-CC) y techo en chapa galvanizada. Fácil sistema de montaje mediante regleta de sujeción a pared en el modelo CAP-CC.



CPA-CC



CPA-CC



CTA-IC



Sencillas

CODIGO	NOMBRE	Filtros	E	PVP
CPACC1090	CAMPANA TECHO SIMPLE CON APORTE CPA-CC DE 1090	2	B	2818
CPACC1585	CAMPANA TECHO SIMPLE CON APORTE CPA-CC DE 1585	3	B	3614
CPACC2080	CAMPANA TECHO SIMPLE CON APORTE CPA-CC DE 2080	4	B	4547
CPACC2575	CAMPANA TECHO SIMPLE CON APORTE CPA-CC DE 2575	5	B	5460
CPACC3070	CAMPANA TECHO SIMPLE CON APORTE CPA-CC DE 3070	6	B	6400
CPACC3565	CAMPANA TECHO SIMPLE CON APORTE CPA-CC DE 3565	7	B	7486

El precio no incluye filtros ni accesorios.

Dobles

CODIGO	NOMBRE	Filtros	E	PVP
CTAIC1585	CAMPANA TECHO DOBLE CON APORTE CTA-IC DE 1585	3	B	4312
CTAIC2080	CAMPANA TECHO DOBLE CON APORTE CTA-IC DE 2080	4	B	5537
CTAIC2575	CAMPANA TECHO DOBLE CON APORTE CTA-IC DE 2575	5	B	6179
CTAIC3070	CAMPANA TECHO DOBLE CON APORTE CTA-IC DE 3070	6	B	7295
CTAIC3565	CAMPANA TECHO DOBLE CON APORTE CTA-IC DE 3565	7	B	8212

El precio no incluye filtros ni accesorios.

Filtros metálicos

Familia 10003

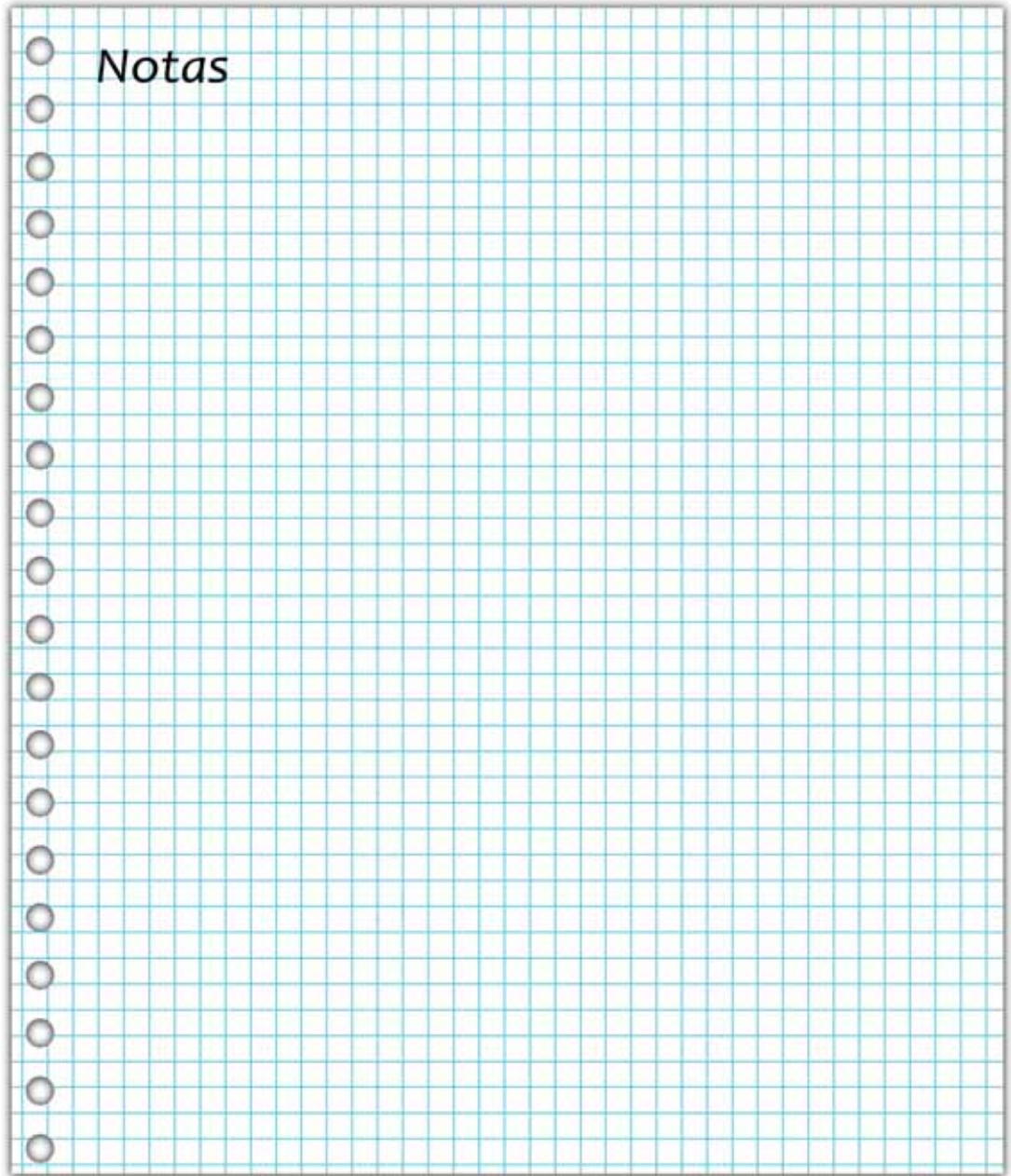
CODIGO	NOMBRE	E	PVP
FLG	FILTRO LAMAS GALVANIZADO DE 490x490x50	A	37,27
FLI25	FILTRO LAMAS INOXIDABLE DE 490X490X25 (430)	A	54,38
FLI	FILTRO LAMAS INOXIDABLE DE 490X490X50 (430)	A	54,38
FLI304	FILTRO LAMAS INOXIDABLE DE 490X490X50 (304)	A2	72,55



CODIGO	NOMBRE	E	PVP
FM50	FILTRO DE MALLA GALVANIZADO 490X490X50	A	36,50
FM25	FILTRO DE MALLA GALVANIZADO 490X490X25	A	28,78
FM80	FILTRO DE MALLA GALVANIZADO 490X490X80 EN V	B	138,90
FM100	FILTRO DE MALLA GALVANIZADO 490X490X100 EN V	B	152,17
FM140	FILTRO DE MALLA GALVANIZADO 490X490X140 EN V	B	162,55
FMX50	FILTRO MIXTO LAMA-MALLA INOX 304 490X490X50	B	158,60
FMI25	FILTRO DE MALLA INOXIDABLE 490X490X25	A2	96,30
FMI50	FILTRO DE MALLA INOXIDABLE 490X490X50	A2	119,14



FILTRACIÓN



CLASIFICACIÓN DE LOS PRODUCTOS

E	NOMBRE
A	Producto de stock permanente en todas nuestras delegaciones. (Salvo rotura de stocks)
A2	Producto de stock permanente en una o más de nuestras delegaciones. Servicio en 48 horas.
B2	Producto de fabricación propia. Todos los componentes en stock para montaje inmediato. No se admiten devoluciones.
B	Producto bajo pedido. No se admiten devoluciones.